




Inès et l'étoile aux fleurs

AMÉLIE MEYER

Dreemax

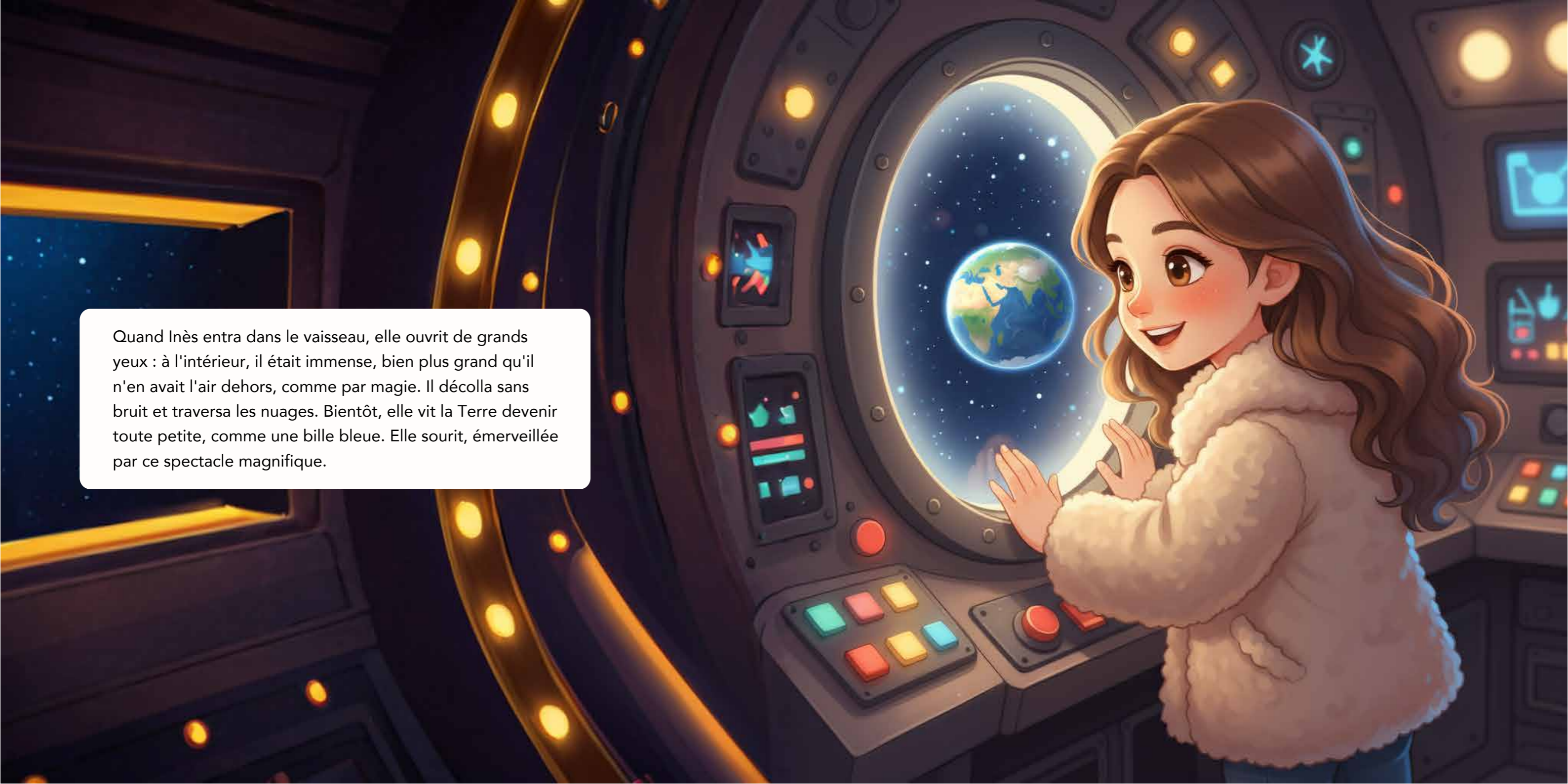


Inès avait sept ans et un grand rêve : voyager dans l'espace. Chaque soir, elle regardait les étoiles par sa fenêtre. Elle imaginait les planètes lointaines et les merveilles cachées là-haut. Un soir, une étoile brilla plus fort que les autres, comme si elle lui faisait signe.

Soudain, un petit vaisseau argenté apparut dans son jardin !
Inès s'habille en vitesse pour sortir et s'approcher
doucement de l'engin.
Il était rond comme une bulle et scintillait doucement.
Une porte s'ouvrit et une voix douce dit :
« Monte, Inès. Les étoiles t'attendent. »
Son cœur battait très fort, mais elle n'avait pas peur.



Quand Inès entra dans le vaisseau, elle ouvrit de grands yeux : à l'intérieur, il était immense, bien plus grand qu'il n'en avait l'air dehors, comme par magie. Il décolla sans bruit et traversa les nuages. Bientôt, elle vit la Terre devenir toute petite, comme une bille bleue. Elle sourit, émerveillée par ce spectacle magnifique.



Le vaisseau se posa sur une planète couverte de fleurs qui chantaient. Inès descendit et marcha entre elles. Mais soudain, les fleurs se turent. Un vent froid souffla. Quelque chose n'allait pas sur cette planète. Inès sentit un peu de peur dans son ventre.



Une petite créature sortit d'une fleur. Elle ressemblait à une fée-papillon, avec de grandes ailes délicates et des yeux tristes. « Je suis Lumi, dit-elle. Notre soleil s'éteint et nos fleurs ne peuvent plus chanter. Peux-tu nous aider ? » Inès voulait vraiment faire quelque chose.

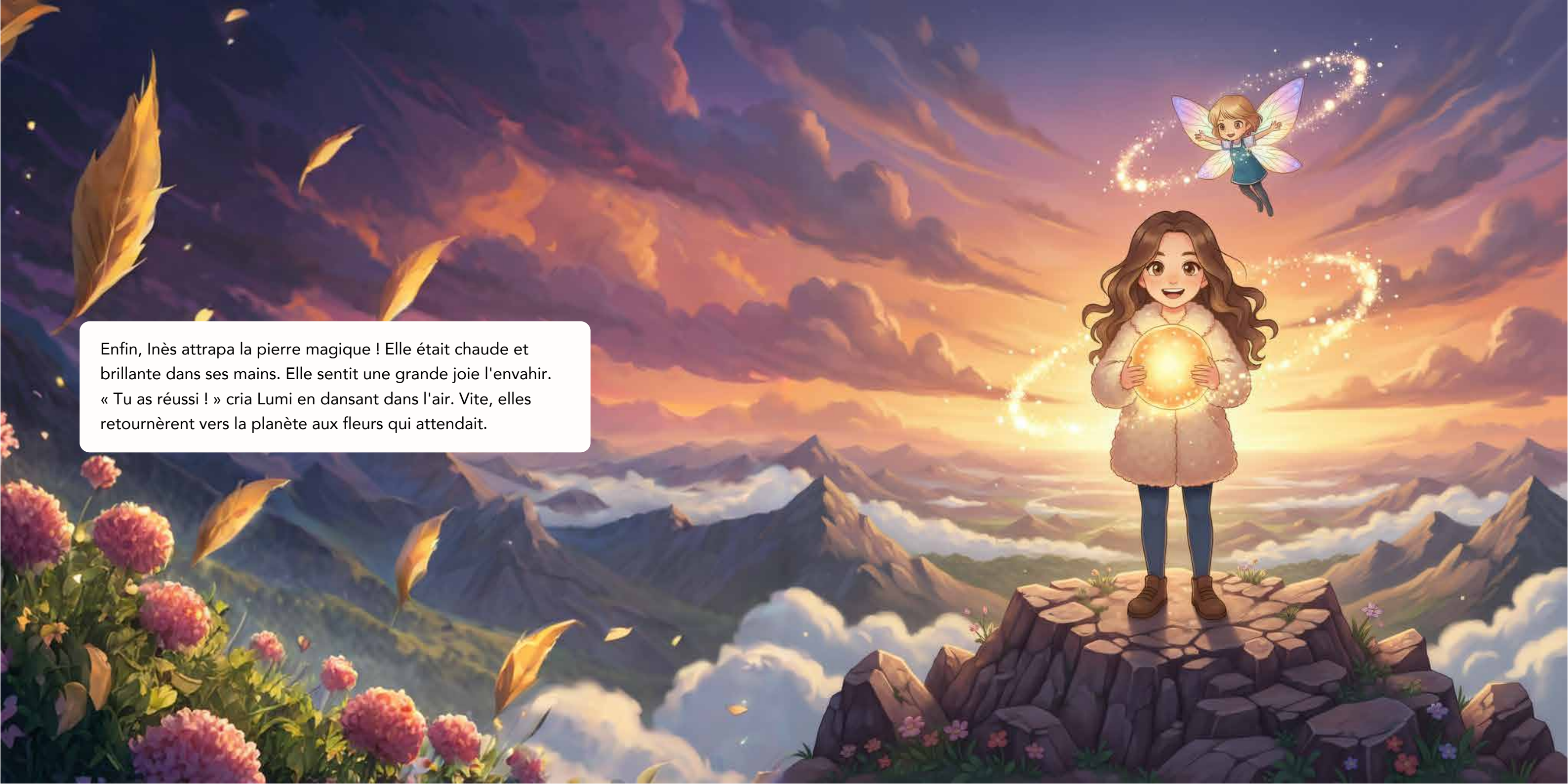


Lumi expliqua qu'une pierre magique pouvait rallumer le soleil. Mais elle était cachée sur une planète lointaine.
« Je vais la chercher ! » dit Inès avec courage.
Elle remonta dans son vaisseau avec Lumi. Ensemble, elles partirent vers l'inconnu.




Elles arrivèrent sur une planète sombre, pleine de rochers.
La pierre magique brillait au sommet d'une montagne.
Mais le chemin était difficile. Inès glissa plusieurs fois.
Elle avait envie d'abandonner, mais Lumi l'encourageait avec
sa petite voix douce.

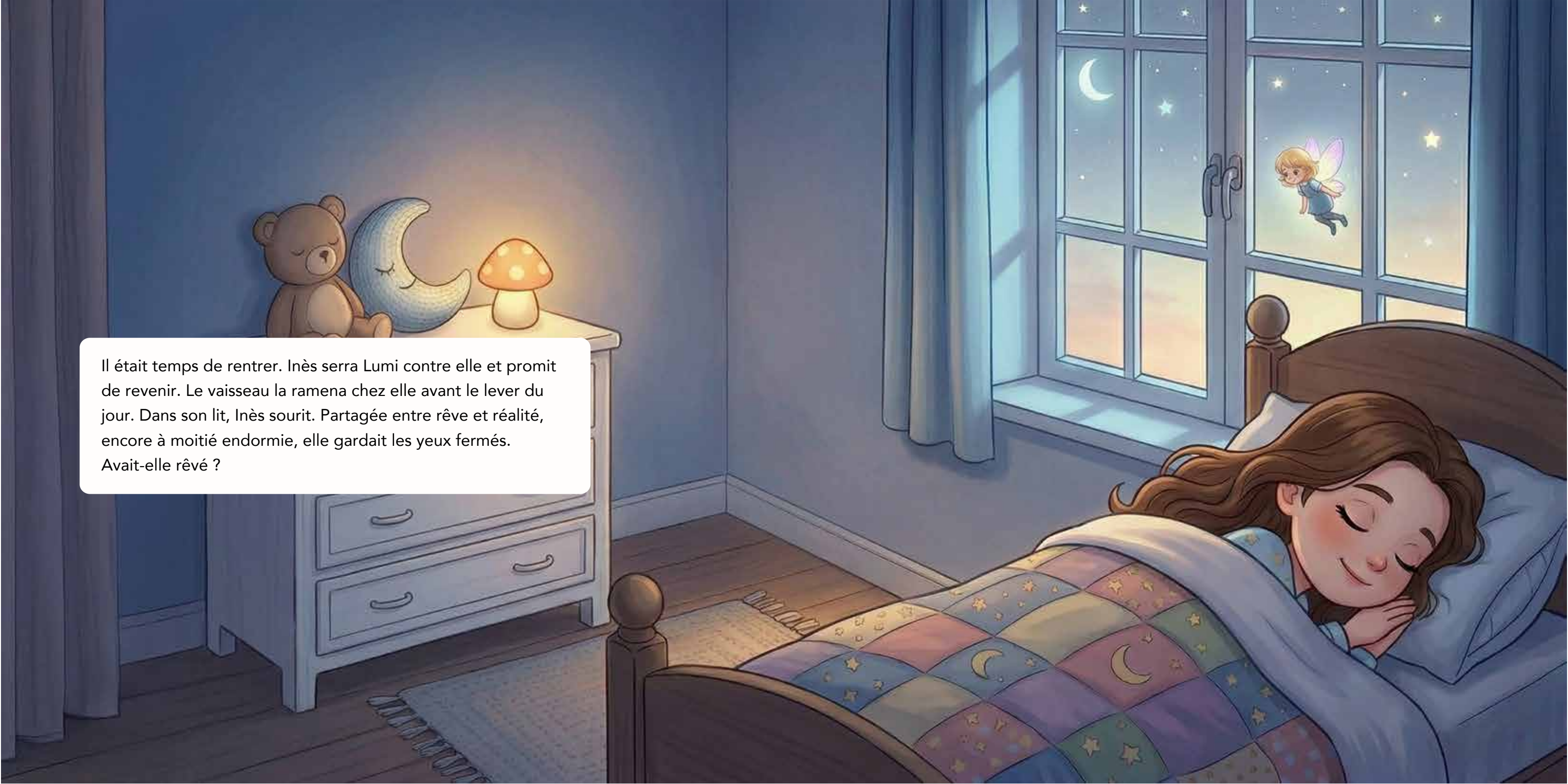




Enfin, Inès attrapa la pierre magique ! Elle était chaude et brillante dans ses mains. Elle sentit une grande joie l'envahir. « Tu as réussi ! » cria Lumi en dansant dans l'air. Vite, elles retournèrent vers la planète aux fleurs qui attendait.



Inès brisa la pierre en deux et leva les bras vers le ciel.
Une lumière dorée jaillit et le soleil se ralluma !
Les fleurs recommencèrent à chanter, plus fort qu'avant.
Lumi pleurait de bonheur. « Merci, Inès. Tu es notre héroïne. »
Inès se sentait fière et heureuse.



Il était temps de rentrer. Inès serra Lumi contre elle et promit de revenir. Le vaisseau la ramena chez elle avant le lever du jour. Dans son lit, Inès sourit. Partagée entre rêve et réalité, encore à moitié endormie, elle gardait les yeux fermés. Avait-elle rêvé ?

A whimsical illustration of a night garden. The scene is set against a dark blue night sky filled with stars and two crescent moons. In the foreground, several large, stylized flowers in shades of purple, pink, and orange are in bloom. Some of the flowers have glowing yellow stamens and centers. In the background, a small, blue, dome-shaped UFO with a single antenna and a glowing orange light inside is parked on a patch of ground. The overall atmosphere is magical and dreamlike.

Inès et l'étoile aux fleurs

AMÉLIE MEYER

Dreemax